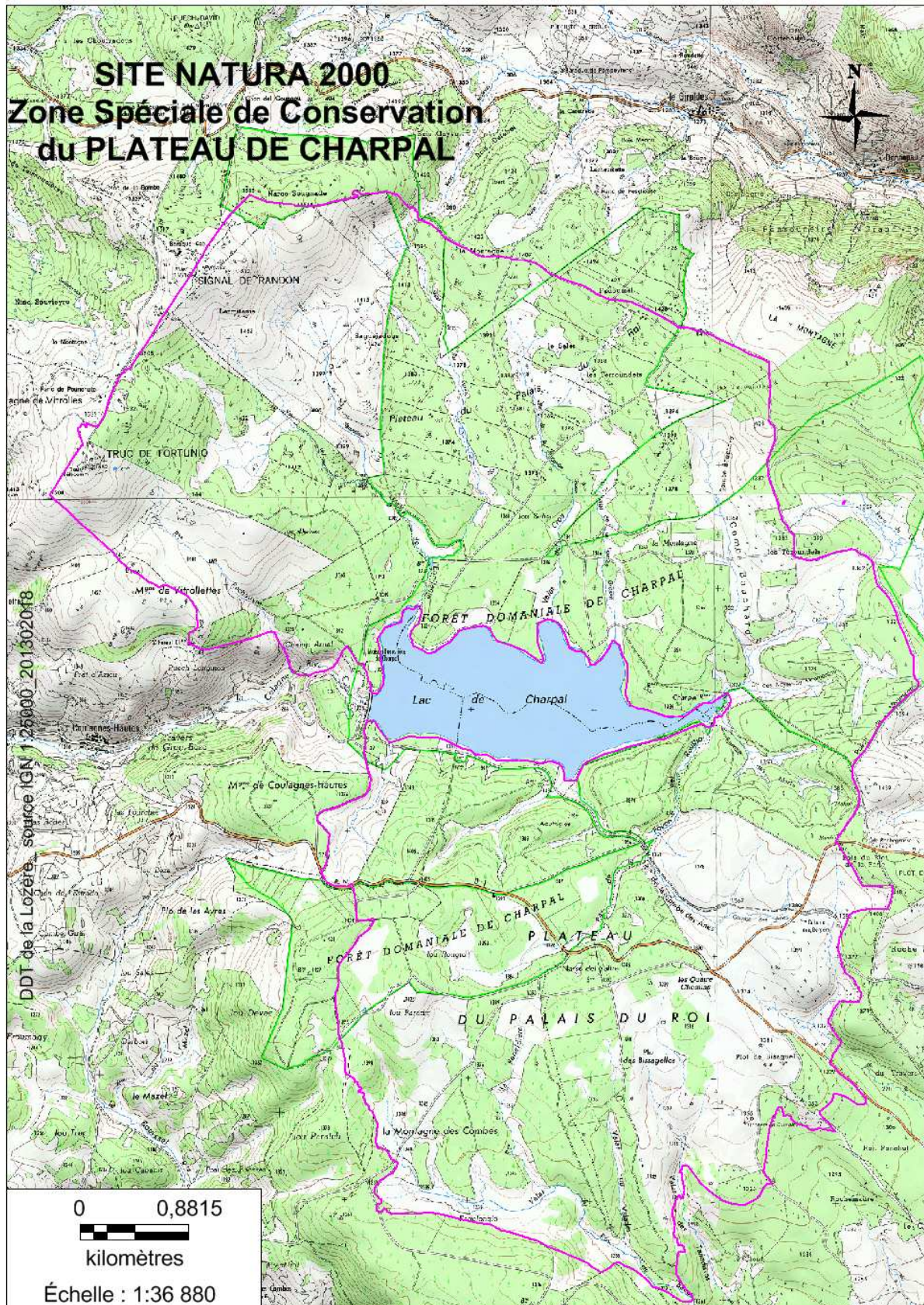


SITE NATURA 2000  
FR 910 1357 Plateau de Charpal





## Fiche de synthèse du document d'objectif

### Site FR 910 1357

Zone Spéciale de Conservation (ZSC) :

**arrêté ministériel du 25 mars 2011**

Département : **Lozère**

Surface du site: **3 416 ha**

Document d'objectif validé :

**Arrêté préfectoral n° 2007-211-002 du 30 juillet 2007**

Animateur du site :

**Communauté de communes Cœur de Lozère**



### Description du site

Situé dans le nord du département de la Lozère, le site du plateau de Charpal couvre une surface de 3416 ha, s'étendant sur une partie du territoire des communes suivantes : Estables, Rieutort de Randon, Arzenc de Randon, Le Born, Pelouse.

Son altitude varie de 1279 m, à l'extrême sud, à 1552 m au nord-ouest au sommet du pic de Fortunio. Il faut noter que la retenue d'eau de Charpal ne fait pas partie du périmètre du site Natura 2000.

L'intérêt écologique du lac et des tourbières de Charpal réside dans les nombreuses espèces animales et végétales et les habitats naturels présents. Le site est aujourd'hui globalement préservé, mais a subi par le passé d'importantes opérations de drainages de tourbières à des fins de plantations de résineux.

Le site est globalement très marquée par l'activité sylvicole. Des plantations de résineux sont implantées tout

autour et dans le périmètre du site. Dans les secteurs boisés au nord, notamment, se trouvent des zones tourbeuses en mosaïque avec des plantations sylvicoles, ce qui rend les milieux naturels plus vulnérables à la fermeture ou aux perturbations hydriques.

Restaurer les complexes tourbeux implique entre autre actions de repenser le mode actuel de gestion forestière.

Les habitats d'intérêt communautaire du plateau sont les tourbières, les pelouses à nard raide et les landes sèches européennes. Les enjeux du site sont la préservation des tourbières (dont tourbières hautes actives et tourbières boisées), les pelouses à Nard, les landes sèches européennes et les landes à genêts primaires.

Il existe sur le site une espèce d'intérêt communautaire : la Loutre d'Europe dont l'enjeu est la préservation de son habitat.

Quatre objectifs vont permettre de répondre à ces enjeux

:Mettre en place une gestion durable et mieux connaître les habitats et les espèces comprend 4 priorités.

Priorités 1 : Préservation des tourbières et des habitats de la Loutre en bon état de conservation par une gestion appropriée.

Priorités 2 :Maintien et renforcement de l'activité pastorale pour préserver les habitats d'intérêts communautaire et mise en place d'une gestion appropriée.

Priorités 3 : Restauration des habitats dont l'état de conservation doit être amélioré.

Priorités 4 : Amélioration des connaissances sur le site.

Les autres objectifs portent sur la mise en œuvre du Docob, la communication autour de la démarche et la mise en place d'un suivi et une évaluation efficace du Docob.

---

## Les habitats d'intérêt communautaire du site (en ordre décroissant d'enjeu)

| Habitats d'intérêt communautaire   | Code Natura 2000 | Surface (ha) | Valeur patrimoniale                 | Menaces principales   |
|--|------------------|--------------|-------------------------------------|---|
| <b>Tourbières</b>  |                  | 494 ha       | «Forte» (86 %) à «très forte» (13%) | <ul style="list-style-type: none"> <li>✓ Abandon du pâturage =&gt; colonisation ligneuse, enrésinement</li> <li>✓ Chargement &gt;1 UGB/ha =&gt; piétinement des animaux.</li> <li>✓ Modification du fonctionnement hydrologique (captages, drains)</li> </ul> |
| Tourbières hautes actives*   | 7110             |              |                                     |   |
| Tourbières hautes dégradées à Molinie bleu   | 7120             |              |                                     |   |
| Tourbières de transition et tremblants   | 7140             |              |                                     |   |
| Tourbières boisée*   | 91D0             |              |                                     |   |
| <b>Pelouses atlantiques à Nard raide riches en espèces et groupements apparentés *</b> | 6230             | 104 ha       | «Moyenne» (81%) à «Forte» (19%)     | <ul style="list-style-type: none"> <li>✓ Abandon du pâturage =&gt; colonisation ligneuse</li> <li>✓ Surpâturage =&gt; eutrophisation, densification du Nard au détriment des espèces fourragères.</li> <li>✓ Coupes avec abandon des rémanents</li> </ul>     |
| <b>Milieux humides</b>   |                  | 188 ha       |                                     |   |
| Prairie à Molinie  | 6410             |              |                                     |   |
| <b>Landes sèches européennes</b>   | 4030             | 642 ha       | «Moyenne» à «Forte»                 | <ul style="list-style-type: none"> <li>✓ Abandon du pâturage =&gt; colonisation ligneuse</li> <li>✓ Surpâturage =&gt; détérioration des habitats</li> </ul>   |

\* *Habitat ou espèce en danger de disparition sur le territoire européen des Etats membres et pour la conservation duquel ou de laquelle l'Union Européenne porte une responsabilité particulière, compte tenu de la part de leur aire de répartition comprise en Europe (signalé par un \* dans les annexes I et II de la Directive « Habitats*

## Espèces d'intérêt communautaire présentes

| Espèces d'intérêt communautaire | Code Natura 2000 | Éléments quantitatifs  | Valeur patrimoniale | Menaces principales  |
|---------------------------------|------------------|--|---------------------|--|
| Loutre ( <i>Lutra lutra</i> )   | 1355             | Inventaire juin 2005: 54 sites de marquage. Estimée présente sur 51 % des linéaires. | Forte               | <ul style="list-style-type: none"> <li>Destruction des complexes tourbeux.</li> <li>Destruction de la ripisylve, plantation de résineux, pollution des cours d'eau.</li> </ul> |

## Principaux objectifs du site

| Habitat ou espèce visés   | Objectifs principaux  | Exemple de mesures de gestion   |
|---|---|---|
| <b>Pelouses atlantiques à Nard raide riche en espèces et groupements apparentés</b> | Conserver des pelouses à Nard riche en espèces  | Pratique d'une gestion agricole extensive, maîtrise des ligneux   |
| <b>Landes sèches</b>  | Conserver les landes sèches Européennes ouverte   | Pratique d'une gestion agricole extensive, maîtrise des ligneux   |
| <b>Zones humides fragiles</b>   | Éviter des dégradations causées par l'exploitation agricole sur des habitats tourbeux sensibles | Mise en défend des zones humides fragiles<br>Coupe de ligneux avec débardage adapté.<br>Restauration du fonctionnement hydraulique naturel des tourbières |
| <b>Tourbières</b>   | Gestion conservatoire des tourbières  | Pâturage extensif, élimination manuel des jeunes semis d'arbre<br>Restauration du fonctionnement hydraulique naturel des tourbières.                      |
| <b>La Loutre</b>  | Conserver et restaurer les autres zones humides servant d'habitat à la Loutre                   | Restauration du fonctionnement hydraulique naturel des tourbières (Pose de seuil, comblement de fossé...)   |

## Pour en savoir plus :

### Contact :

**Monique de Lagrange**

~~Pays des Sources en Lozère~~

Association Terres de vie en Lozère

7 Place Charles de Gaulle

48000 Mende

~~Tel. 04 66 42 83 48~~ Tel. 04 66 47 68 49

~~Fax. 09 65 37 38 21~~

[www.pays-des-sources.fr](http://www.pays-des-sources.fr)

Site du ministère : <http://inpn.mnhn.fr/site/natura2000/listeSites/charpal>

Site de la DREAL Languedoc Roussillon :

<http://www.languedoc-roussillon.developpement-durable.gouv.fr/docob-du-plateau-de-charpal-a1558.html>