

LOZÈRE  
ESPACES  
NATURELS  
SENSIBLES



# Le truc de Balduc



La Lozère,  
*Naturellement !*



Martinet à ventre blanc



La diversité des paysages et du patrimoine naturel de la Lozère est une richesse que le Département souhaite préserver. Pour cela, un Schéma départemental des **Espaces Naturels Sensibles** a été voté en 2015 pour assurer la préservation d'une cinquantaine de sites dont 17 prioritaires.

La gestion et la restauration de ces milieux sont essentielles mais le partage à un large public et la transmission aux générations futures sont aussi importants.

Au travers de ce carnet pédagogique, le Département souhaite favoriser la découverte des Espaces Naturels Sensibles de la Lozère. Ce carnet vous fera découvrir la beauté et la singularité de ce site emblématique avec ses espèces animales et végétales, communes ou remarquables, mais toutes essentielles à la biodiversité de notre planète.

Cette biodiversité existe souvent grâce à l'action de l'homme qui interagit depuis des siècles sur ces espaces, aujourd'hui considérés comme remarquables.

Je vous souhaite donc une belle découverte de ces beaux espaces lozériens.

*La Présidente  
du Conseil départemental de la Lozère*



Flambé

### Le saviez-vous ?

C'est quoi ce «truc» ? :  
D'après le Pegorier, glossaire des termes dialectaux, «truc» signifie «hauteur, éminence» dans les départements Lozère, Ardèche et Aveyron.

## Présentation du site

**Le truc de Balduc, un élément paysager singulier avec de forts enjeux pour la biodiversité.**

À la croisée du causse de Mende, du causse de Sauveterre et du Mont Lozère, le Valdonnez forme un vallon singulier. Entre granite et calcaire, ce territoire, bordé de pentes sèches à l'est, est traversé par les eaux du Bramont au sud-ouest et de la Nize, au nord. Il a des allures de vallée bocagère et forme une mosaïque de paysages.

En son centre, se dresse un petit plateau calcaire appelé le truc de Balduc. Ce causse miniature surplombe des pentes boisées de pins noirs, de mélèzes et de sapins entre lesquelles apparaissent de grandes falaises calcaires.

Cette formation géologique est bien connue pour sa valeur environnementale mais également, de par sa proximité avec Mende, pour les balades et points de vue qu'elle offre, notamment les matins brumeux où le truc de Balduc apparaît tel une île isolée, entourée de sa mer de nuages.

### Fiche d'identité

**Superficie** : 654 ha

**Communes** : Brenoux, Saint-Bauzile, Saint-Étienne-du-Valdonnez

**Espèces** : aigle royal, aigle botté, faucon pèlerin, scorzonère pourpre, corbeille d'argent à gros fruits

**Venir** : À pied, par le chemin au départ de Varazoux

**À voir** : marnes, falaises et plateau en empruntant les sentiers balisés.



Cuivré mauvin



## Un espace remarquable à découvrir



**Le truc de Balduc a tout d'un grand causse : falaises vertigineuses, pelouses sèches, patrimoine architectural, etc. En lien avec les vallées bocagères du Valdonnez, cet Espace Naturel Sensible abrite un concentré de biodiversité.**

Niché entre les contreforts du Mont Lozère, massif granitique et les grands causses calcaires, le vallon du Valdonnez forme une large cuvette sédimentaire. Au centre, se dresse « une table » ou plateau calcaire qui a tout d'une version miniature d'un causse : le truc de Balduc. À sa base, le Balduc qui culmine à 1103 m d'altitude est formé de marnes, des roches argileuses également appelées « terres bleues » affleurant par endroits. Instables et fortement soumises à l'érosion, celles-ci forment localement des « coulées » dépourvues de végétation.

Les pentes du Balduc accueillent des boisements de résineux plantés au cours du XXème siècle pour limiter l'érosion et son plateau

est dédié à l'agriculture. S'il fut longtemps utilisé uniquement pour le pâturage, la moitié de sa surface est désormais cultivée.

### Les haies bocagères

La singularité géologique du Balduc est au cœur de cet Espace Naturel Sensible. Mais si le site compte une grande diversité d'espèces rares et patrimoniales, il le doit aussi à son environnement proche : le bocage ou espaces agricoles ouverts du Valdonnez quadrillés par des haies champêtres.

### Charade !

Mon premier est le contraire de dur  
Mon second est un gros poisson marin  
Mon tout permet le maintien des milieux ouverts

Présentes depuis plusieurs générations, ces haies servent à cloisonner les parcelles ou encore à limiter l'érosion des sols. Elles offrent un abri au bétail et jouent un rôle essentiel en faveur de la biodiversité. De nombreuses espèces, dont des chauves-souris, des insectes pollinisateurs et auxiliaires des cultures, des reptiles, des oiseaux et mammifères y trouvent refuge et nourriture. Elles profitent également de ces corridors couverts pour se déplacer facilement d'un bout à l'autre du Valdonnez.

Ce foisonnement de vie ainsi que les falaises calcaires favorisent aussi la présence de grands rapaces : l'aigle royal, l'aigle botté, le milan royal et le faucon pèlerin. Ces espèces protégées ont élu domicile dans les falaises nord pour l'aigle royal et dans les pins de la moitié sud du Balduc pour les autres. Afin qu'elles puissent s'y reproduire en toute tranquillité, des zones de quiétude sont à respecter entre les mois de janvier et d'août.

### ZOOM !

#### Un patrimoine paléontologique remarquable

Les roches qui constituent le truc de Balduc se sont formées à l'époque du Jurassique moyen à inférieur, il y a 190 à 168 millions d'années. En leur socle, les « terres bleues » constituées de marnes, sont les témoins d'un écosystème marin disparu. Leur exploration, réalisée par des paléontologues, a permis de découvrir de nombreux fossiles d'ammonites, de mollusques et de poissons vivants dans l'océan Téthys qui recouvrait alors la Lozère. Le Balduc est aujourd'hui un site inscrit, un statut accordé par l'Etat qui garantit sa conservation.



Fossile d'ammonite





LENTONDRE

Plateau

Falaise nord

Falaise sud

Terres bleues

BRENoux

VARAZOUX

Lavogne

Bocage





## Les espèces que vous pouvez voir...

Argiope frelon

Cette araignée commune, familière des zones ensoleillées, adopte un motif en anneaux sur son abdomen, tel un frelon, lui permettant de se camoufler et de surprendre les insectes qui se prennent dans sa toile.



Corbeille d'argent à gros fruits

Inféodée aux milieux calcaires secs et rupestres, cette espèce protégée forme de très petits buissons ou coussinets blancs aux pieds des falaises et des murets.

Couleuvre verte et jaune

Ce serpent inoffensif est le plus présent de toutes les espèces du sud de la France. Il pourrait bien surprendre le visiteur qui s'aventurerait dans les broussailles denses et les tas de pierres.



### Charade !

Mon premier en compte 7  
Mon second est un grand poisson plat  
Mon troisième garde les œufs au chaud  
Mon quatrième est un corridor naturel  
Mon tout ne tient qu'à un fil ...

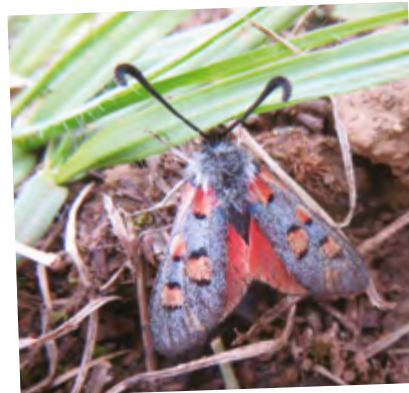


Milan royal

Ce grand rapace est facilement identifiable par son ventre orangé et sa queue échancrée. Nérophage avant tout, il se nourrit de cadavres d'animaux. Il chasse aussi de petits vertébrés et invertébrés présents dans les champs et les bocages.

Tichodrome échelette

Ce passereau aux couleurs vives, vit exclusivement sur des falaises. Il hiverne sur le truc de Balduc avant de migrer en haute montagne en période estivale.



Zygène cendrée

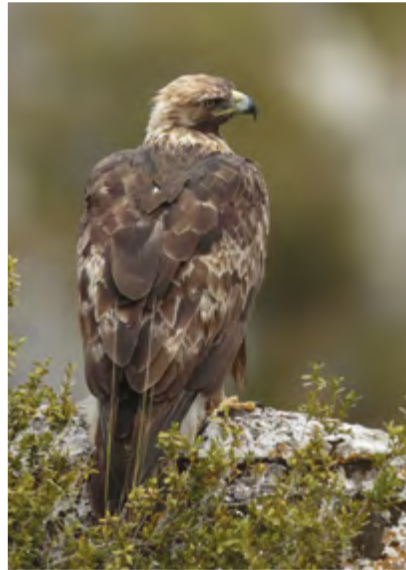
Ce petit papillon discret, typique des pelouses sèches, est menacé par la destruction de son habitat, sous la pression des activités humaines. Ses ailes grises sont ornées de tâches rouges bordées de noir.



## Des espèces rares, à protéger

### Aigle royal

L'aigle royal est l'un des plus grands rapaces au monde, avec une envergure pouvant dépasser deux mètres en vol. Depuis quelques années, il se reproduit sur les falaises nord du Balduc. La mosaïque de milieux naturels environnante lui offre un territoire de chasse idéal. L'aigle royal est capable d'attaquer des proies bien plus grosses que lui comme les faons de chevreuil. L'espèce est très sensible au dérangement, aucune reproduction n'a encore été observée sur le site.



### Orchis incarnat

L'orchis incarnat est emblématique des milieux humides calcaires. Et quelques rares spécimens sont encore présents sur les pentes du Balduc. Cette orchidée est en effet menacée par la disparition de son habitat. Les milieux humides marnicoles qui l'accueillent sont plus productifs que les pelouses sèches que l'on trouve aux alentours. Transformés en zone agricole, ils perdent leurs caractéristiques naturelles.

## Un patrimoine à préserver

### Les pelouses du Balduc et leurs curiosités naturelles sont liées à l'activité pastorale.

Les pelouses sèches calcaires du plateau du Balduc accueillent quelques singularités de la nature dont de nombreuses orchidées. L'orchis sureau par exemple, est une orchidée sauvage qui a la particularité de pouvoir fleurir de deux couleurs : blanc crème ou violet. Elle ne produit pas de nectar mais elle a besoin du passage d'insectes pour sa pollinisation. Ce leurre visuel lui permet tout de même de les attirer. Les milieux ouverts du truc de Balduc, avec toute leur richesse faunistique et floristique sont dépendants de l'activité pastorale dans le Valdonnez. Seul le passage des troupeaux de brebis permet de garantir leur conservation



Aigle botté

et de limiter la dynamique forestière. Des sentiers pédestres au départ de Varazoux, Lentondre et Brenoux permettent de rejoindre le chemin balisé du tour du plateau du Balduc et de découvrir de magnifiques points de vue sur le vallon du Valdonnez, largement dédié à l'élevage.

*En plus de respecter ces habitats, il est important d'adopter de bonnes pratiques, notamment en ne traversant pas les champs et en tenant les chiens en laisse.*

Mots croisés

Horizontal :

- 1 - Oiseau à ventre blanc
- 2 - Nom du truc
- 3 - Terres bleues
- 4 - Réseau de haies
- 5 - Grand rapace protégé
- 6 - Reptile commun proche des rochers et des herbes hautes
- 7 - Petit papillon à points rouges

Vertical :

- A - Milieu à végétation rase
- B - Face rocheuse
- C - Oiseau aux couleurs vives
- D - Araignée à motif de frelon
- E - Océan qui recouvrait la Lozère il y a 170 millions d'années



Certains sites reconnus pour leur patrimoine naturel exceptionnel et accueillant une faune et une flore remarquables sont classés au niveau national, Espaces Naturels Sensibles.

Entre granite et calcaire, une partie du vallon du Valdonnez fait partie du schéma départemental des Espaces Naturels sensibles de Lozère. Ce livret propose de partir à la découverte de ses richesses.

Au coeur du Valdonnez, le truc de Balduc constitue une version miniature des grands causses. Relié aux milieux agricoles et naturels environnants par la présence de haies bocagères, il abrite plusieurs espèces de rapaces protégées au niveau national, dont l'aigle royal, qui trouvent refuge dans ses falaises.



Le truc de **Balduc**

Les **Espaces Naturels Sensibles**  
à découvrir :

- Le domaine de **Boissets**
- Sommet de **Finiels**
- Châtaigneraie de **St-Privat-de-Vallongue**
- Forêt de **Roquedols**
- La cham des **Bondons**
- Les tourbières de **Lajo**
- Le lac de **Charpal**
- Etang et tourbière de **Bonnecombe**
- Le lac de **Salhies**
- Le truc de **Balduc**

**Publication :** Conseil départemental de la Lozère  
**Coordination éditoriale et édition :** Réel-CPIE de Lozère  
**Coordination rédactionnelle :** La Lucarne  
**Rédaction :** Martin Delaunay / Terres de Vie en Lozère  
**Maquette et mise en page :** Marie-Laure Crisjol/CM'Alles  
**Illustrations (sauf page centrale) :** Nadine Jarentowski  
**Double page centrale :** Lucye Rioland  
**Photographies :** couverture : vue sur le truc de Balduc : M. Delaunay ; Azuré du serpolet : JP. Barbat ; Orchis sureau : M. Quiot ; p3 : Cuivré mauvin : D. Bugaud ; p4 : panorama : Communauté de communes du Valdonnez ; p8 : Corbeille d'argent à gros fruits : P.Küpfel (Tela Botanica) ; p9 : Milan royal : M. Quiot ; Zygène cendrée : D.Bugaud ; p10 : Aigle royal : M. Quiot ; Orchis incarnat : F.Sane ; p11 : Aigle botté : M. Quiot.

**Remerciements :** Les communes de Brenoux, Saint Bazile, le Parc national des Cévennes, l'Association Paléontologique des Hauts Plateaux du Languedoc, l'Office National des Forêts (ONF) et Natura 2000 « Valdonnez »

**Impression :** Imprimerie Clément – Le Vigan  
 Tiré à 1000 exemplaires / 2022  
 n° ISBN : 978-2-494196-06-3

**Réponses aux jeux :** p4 : Mouton ; p 8 : Araignée ; p11 : 1 - Martinet ; 2 - Balduc ; 3 - Marnes ; 4 - Bocage ; 5 - Aigle botté ; 6 - Couleuvre ; 7 - Zygène ; A - Pelouse ; B - Falaise ; C - Tichodrome ; D - Argiope ; E - Thelys

